



会社概要



株式会社エル設計  
EL ARCHITECTS

CORPORATE GUIDE

株式会社エル設計 / EL ARCHITECTS INC.  
沖縄本社  
〒901-2113 沖縄県浦添市大平 1-2-20  
TEL : 098-878-0085 FAX : 098-874-1752  
e-mail info@el-okinawa.jp  
東京事務所  
〒162-0845 東京都新宿区市谷本村町 2-23  
TEL : 03-3267-4311 FAX : 03-5225-1522

# エル設計のサービス

## SERVICE

株式会社エル設計は 1992 年の設立より医療・福祉施設をはじめ商業施設、ホテル、レストラン、オフィス、住宅・別荘等、高度な専門性とマネジメント力が必要とされるプロジェクトを多数手掛けています。幅広く培ってきた建築設計の知見と技術を駆使しお客様の人生と事業に貢献いたします。既存建物のリノベーションやコンバージョンについてもご相談ください。沖縄本社、東京支店を拠点に様々な領域の専門家を結集しプロジェクトを成功へと導いて参ります。どうぞお気軽にお問い合わせ下さい。



### 建築設計・監理

建築設計・監理とは、ひとつの建物が構想され、方針を固め設計を起こし、設計通り順当に工事が進行、完成に至り、目的に沿って利活用され続ける、その為に不可欠な一連の専門業務を指します。「設計」はお客様のご要望やイメージを詳細にヒアリング、現地に立って土地を理解し、幅広く調査を行った上で、深い考察で構想を導き、図面化します。精巧な図面はもちろん、実はこれ以外の“見えない活動”に多くの時間と技術・情熱を注ぐ事でひとつの設計は成立します。



### リノベーション・リニューアル・コンバージョン

建物の老朽化それ自体は避けられず、放置すれば空室や空き施設の原因ともなり、資産価値は大きく減少してしまいます。リノベーションやリニューアル、コンバージョンというコンセプトによって、既存の建物に新たな付加価値を再定義し再生することや、従来の用途に大胆な変化を加えることで建物を活性化させる事が可能です。エル設計はリノベーションやコンバージョンのご相談にもプロフェッショナルが適切に対応し、建物の潜在価値を引き出すご提案を致します。



### PM(プロジェクト・マネジメント)

建築におけるプロジェクト・マネジメントは「業務推進管理」と訳されます。特に大型施設の建築においてはPM業務の手腕が建築の成否に大きく影響すると言っても過言ではありません。クライアントの発案やイメージを捉え、施工を実施するゼネコンとのパイプ役として様々な調整や折衝、品質・進行管理を取りまとめます。エル設計は難易度の高いPM業務の実績を全国で有しています。



### 企画・コンサルティング

所有地を何の為にどのように活用すべきか、あるいは目的に合った土地探しの段階や初期構想の段階から、クライアントのニーズや諸事情に合致した高度な企画やコンサルティングを実施しています。クライアントに的確な方向性を見出させていただく事を第一義に捉え、多角的な切り口から企画や土地・資産活用コンサルティングを行う中で、納得の行くご判断の為にサポート致します。また、現在計画している設計プランのセカンドオピニオンとしても弊社の企画・コンサルティングサービスをご活用ください。



### Redesign ～建物の価値を持続するための総合サポート～

人間にも予防医学としての「人間ドッグ」や「定期検診」があるように、建物についても経年による変化を定期的に診断しカルテ化、将来に渡る修繕計画や保全計画を策定し、建物の価値を持続する為の施策を実施します。また、自然環境に配慮した省エネルギー化や建物の安全性、防犯設備の見直し、衛生面の向上をはじめ、施設の外観やサインのリ・デザインによる印象の改善提案など、建築基準法の改正を踏まえ、資産価値を高めるサポートをご提供します。



### ブランド・デザイン

目的に合った素晴らしい施設や店舗、ホテルを創り上げる事はもちろん、エル設計では事業運営の観点からブランド・デザインも重視します。商業施設においては事業運営と建築物との価値が密接に結びついており、立派な建築物を創り上げたとしても、働く人や組織、事業体が価値を発揮し健全な働きをしていなければ、事業の持続性は弱まり、事業運営の手段である建築物の価値も躍きを失います。エル設計は、事業実体を強化する方針・戦略の策定と内外的なコミュニケーションを一体的に捉え、事業の持続可能性を高めるご提案を致します。

## 医療施設

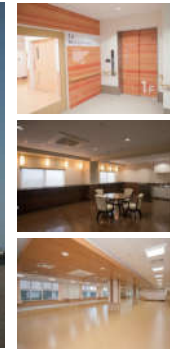
### 牧港中央病院（新築）：浦添市



循環器系疾患の治療を中心として、地域の方々に貢献している総合病院。37年目に全面改築の設計に携わらせていただきました。東京の医療福祉専門の設計事務所との協働です。先進の医療設備と技術に支えられた「癒しの空間」となりました。

物件名：牧港中央病院（新築）  
竣工年月日：H24年  
構造規模：RC造 5階建て 6,122.90㎡

### 宮古島徳洲会病院（増築）：宮古島市



宮古島にある総合病院のリノベーション。健診センターや透析センター、通所リハビリを増築、そして既存棟の内外を一新し、併設されたサービス付高齢者向け住宅とあいまって地域の方々の「健康で長生き」に寄与できる建物になりました。

物件名：宮古島徳洲会病院（増築）  
竣工年月日：H26年  
構造規模：RC造 5階建て 8,040.16㎡

### 新垣病院リハビリ棟（増築）：沖縄市



未来を見据えた新しい精神科リハビリテーション。利用者の「居場所」「心のよりどころ」「充実感」を大切にし、「木」のもつ暖かさ、親しみ、落ち着きを感じられるとともに、デザインモチーフとして、「花鳥風月」の精神を各階に取り入れた空間づくりを目指しました。

物件名：新垣病院リハビリ棟（増築）  
竣工年月日：H27年  
構造規模：RC造 4階建て、地下1階 3,073.92㎡

### 仲村クリニック（新築）：沖縄市



沖縄市比屋根にある内科・消化器内科クリニックと皮膚科クリニックの複合施設です。「癒される街のクリニック」を設計コンセプトとし、患者様、地域の方々に心地よく、親しみやすい空間となるよう目指しました。

物件名：仲村クリニック（新築）  
竣工年月日：H27年  
構造規模：RC造 2階建て 466.91㎡

## 福祉施設

### 介護老人保健施設 おきなわ徳洲苑（新築）：沖縄市



介護老人保健施設や認知症のグループホームなどを併設した福祉施設。日常生活の場として施設ではなく、住まいに近い環境づくりをめざしました。

物件名：介護老人保健施設 おきなわ徳洲苑（新築）  
竣工年月日：H23年（H26年に増築）  
構造規模：RC造 地下1階、地上2階建て 4,106.93㎡

### サービス付き高齢者向け住宅 絆優（新築）：沖縄市



1階が循環器内科、2階が通所リハビリテーション、3.4階がサービス付き高齢者向け住宅となっている複合施設。1階で治療を行い、2階で回復し、3.4階の住宅へ帰れるように計画し地域の方が安心して利用できるような環境づくりを目指しました。

物件名：サービス付き高齢者向け住宅 絆優（新築）  
竣工年月日：H28年  
構造規模：RC造 4階建て 2,708.51㎡

### 介護付有料老人ホーム 徳洲苑かふう（コンバージョン）：八重瀬町



総合病院の移転に伴い、後施設利用として有料老人ホームへとコンバージョン（用途変更）しました。躯体やサッシなど使える部分は最大限に残しつつ、設備や内装を更新しました。スクラップアンドビルドではなく、社会の情勢や地球環境に配慮しつつ、建物に新しい価値を付けることができました。

物件名：介護付有料老人ホーム 徳洲苑かふう  
竣工年月日：H22年  
構造規模：RC造 6階建て 12,645.03㎡

### 事業内保育園 しゅりそら保育園（増築）：那覇市



コールセンターに併設された事業所内保育園です。子供たちに首里の空、風、日の光という自然を感じさせながら、心豊かに健やかに育てほしい。～子どもが毎日来なくなる、いきいきする保育所づくり～というコンセプトで作りました。

物件名：事業内保育園 しゅりそら保育園（増築）  
竣工年月日：H30年  
構造規模：RC造 2階建て 650.41㎡



## 様式建築

### パブリックホール・宿泊棟（新築）：徳島県



テーマ：様式建築  
竣工年月日：H29年  
構造規模：RC造一部SRC造  
平屋建て・3階建て 5,440㎡

### 四国納骨堂（新築）：徳島県



テーマ：様式建築 (PM・基本構想)  
竣工年月日：H23年  
構造規模：RC造 2階建て 2,620.83㎡

### 精舎全国展開（新築）



テーマ：様式建築  
竣工年月日：H17年～

### 徳島記念堂（新築）：徳島県



テーマ：様式建築  
竣工年月日：H30年  
構造規模：RC造 平屋建て 235.86㎡

## 物流・事務所・店舗

### 有村総物流アクロスセンター（新築）：那覇市



物件名：有村総物流アクロスセンター（新築）  
 竣工年月日：H18年  
 構造規模：SRC造一部S造 4階建て 11,504.95㎡

### 沖縄広告ビル（新築）：那覇市



物件名：沖縄広告ビル（新築）  
 竣工年月日：H18年  
 構造規模：RC造 4階建て 810.50㎡

### アイリスエステサロン（新築）：那覇市



沖縄エステ業界のバイオフィア的存在、アイリスエステサロンの那覇おもろまち本店

物件名：アイリスエステサロン（新築）  
 竣工年月日：  
 構造規模：

### フレンチレストラン Gueuleton（新築）



オーベルジュのような外観、インテリア、ガーデン、細部まで店主のこだわりを詰め込んだ銘店。

物件名：フレンチレストラン Gueuleton（新築）  
 竣工年月日：  
 構造規模：

## 会社概要

### 経営理念

エル設計は「EL＝唯一」・「設計＝創造」の社名通り  
建築設計を通してお客様のニーズを創造し・発見し・勇気を持って答え続ける「唯一の会社」を目指します。  
豊かな家庭を出発点とし、豊かな地域、豊かな国家、そして豊かな地球まで。  
その理想を、建築を通して広く社会に貢献できる企業を目指しております。

会 社 名	株式会社エル設計 / EL ARCHITECTS INC.
拠 点	沖縄本社 〒901-2113 沖縄県浦添市大平 1-2-20 TEL：098-878-0085 FAX：098-874-1752 e-mail info@el-okinawa.jp
	東京事務所 〒162-0845 東京都新宿区市谷本村町 2-23 TEL：03-3267-4311 FAX：03-5225-1522
設 立	平成4年7月14日
資 本 金	10,000,000 円
代 表 者	代表取締役社長 中島鉄臣 (Tetsuomi Nakajima)
事 業 内 容	建築設計、設計監理
登 録	1級建築士事務所 (沖縄県知事登録 152-1425 号)

加 入 団 体	社団法人 日本医療福祉建築協会 社団法人 日本建築家協会 (JIA) 社団法人 沖縄建築士会 社団法人 沖縄県建築士事務所協会
ラ イ セ ン ス	1級建築士 2級建築士 JIA 登録建築家 プロジェクトマネージャー資格 インテリアプランナー インテリアコーディネーター 建設業施工管理技士 耐震診断・耐震改修技術者 沖縄県被災建築物応急危険度判定士 統括設計専攻建築士 ブランドマネージャー認定協会 1級資格認定 APEC ARCHITECT 建築コスト管理士 既存住宅状況調査技術者 沖縄県地域歴史文化遺産保全活用推進員



株式会社エル設計  
EL ARCHITECTS

<https://el-okinawa.jp/>